

TOP Dorf und Platz

↔ 62,1 km | ⌚ 6:00 h | ↗ 1.508 m | ↘ 1.286 m | Schwierigkeit leicht



Kartengrundlagen: outdooractive Kartografie; Deutschland: ©GeoBasis-DE / BKG 2021, ©GeoBasis-DE / LDBV 2021, Österreich: ©1996-2021 here, All rights reserved, ©BBEV 2020, ©Land Vorarlberg, Italien: ©1994-2021 here, All rights reserved, ©Autonome Provinz Bozen - Südtirol - Abteilung Natur, Landschaft und Raumentwicklung, ©Cartago S.R.L. Kartengrundlagen: outdooractive Kartografie; ©OpenStreetMap (www.openstreetmap.org)

↔ 62,1 km

🕒 6:00 h

▲ 1.508 m

▼ 1.286 m

Schwierigkeit leicht



Kartengrundlagen: outdooractive Kartografie; Deutschland: ©GeoBasis-DE / BKG 2021, ©GeoBasis-DE / LDBV 2021, Österreich: ©BBEV 2020, ©Land Vorarlberg, Italien: ©1994-2021 here. All rights reserved. ©Autonome Provinz Bozen – Südtirol – Abteilung Natur, Landschaft und Raumentwicklung, ©Cartago S.R.L. Kartengrundlagen: outdooractive Kartografie; ©OpenStreetMap (www.openstreetmap.org)

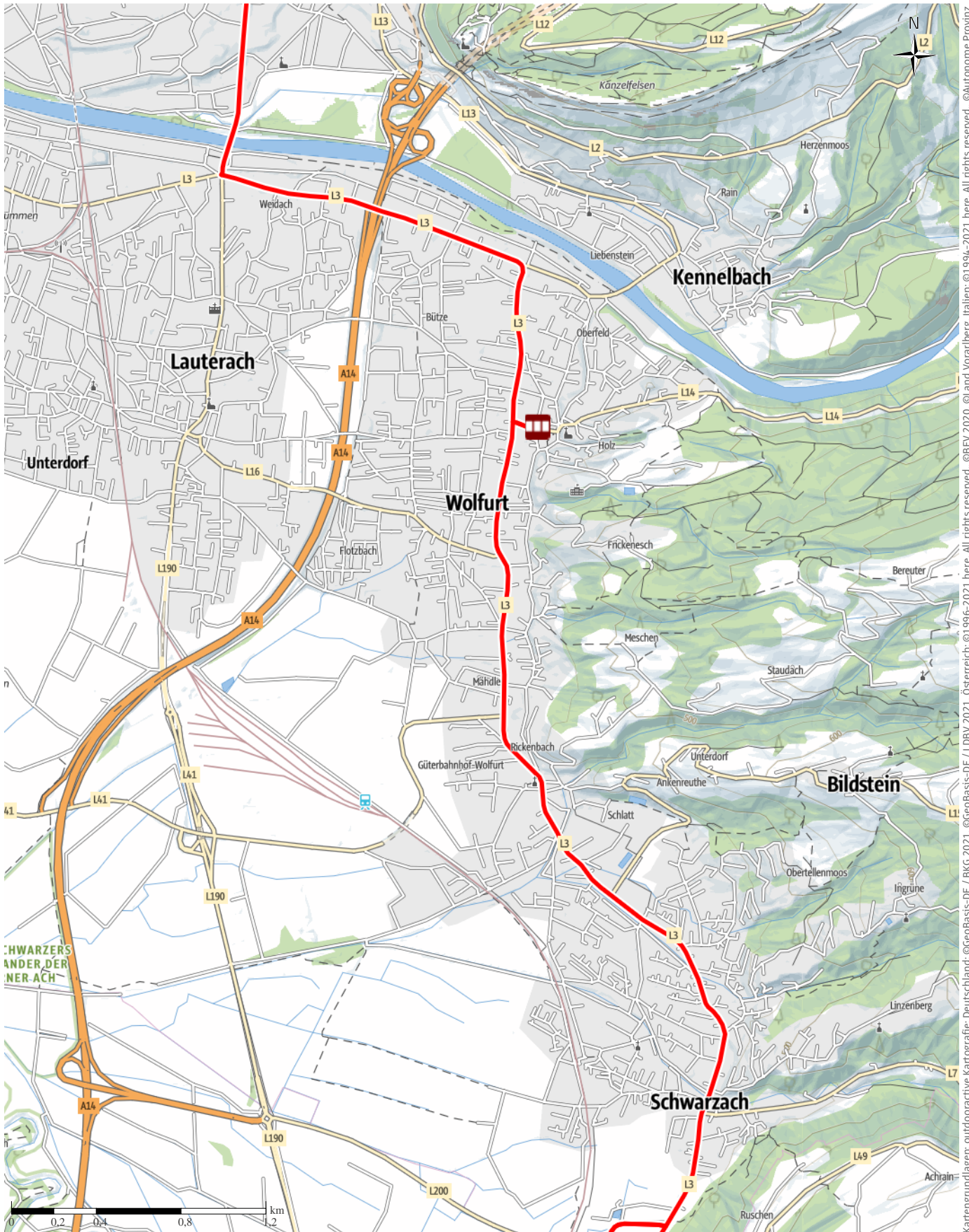
↔ 62,1 km

🕒 6:00 h

▲ 1.508 m

▼ 1.286 m

Schwierigkeit leicht



Kartengrundlagen: outdooractive Kartografie; Deutschland: ©GeoBasis-DE / BKG 2021, ©GeoBasis-DE / LDBV 2021, Österreich: ©1996-2021 here, All rights reserved. ©BBV 2020, ©Land Vorarlberg, Italien: ©1994-2021 here, All rights reserved. ©Autonome Provinz Bozen – Südtirol – Abteilung Natur, Landschaft und Raumentwicklung, ©Cartago S.R.L. Kartengrundlagen: outdooractive Kartografie; ©OpenStreetMap (www.openstreetmap.org)

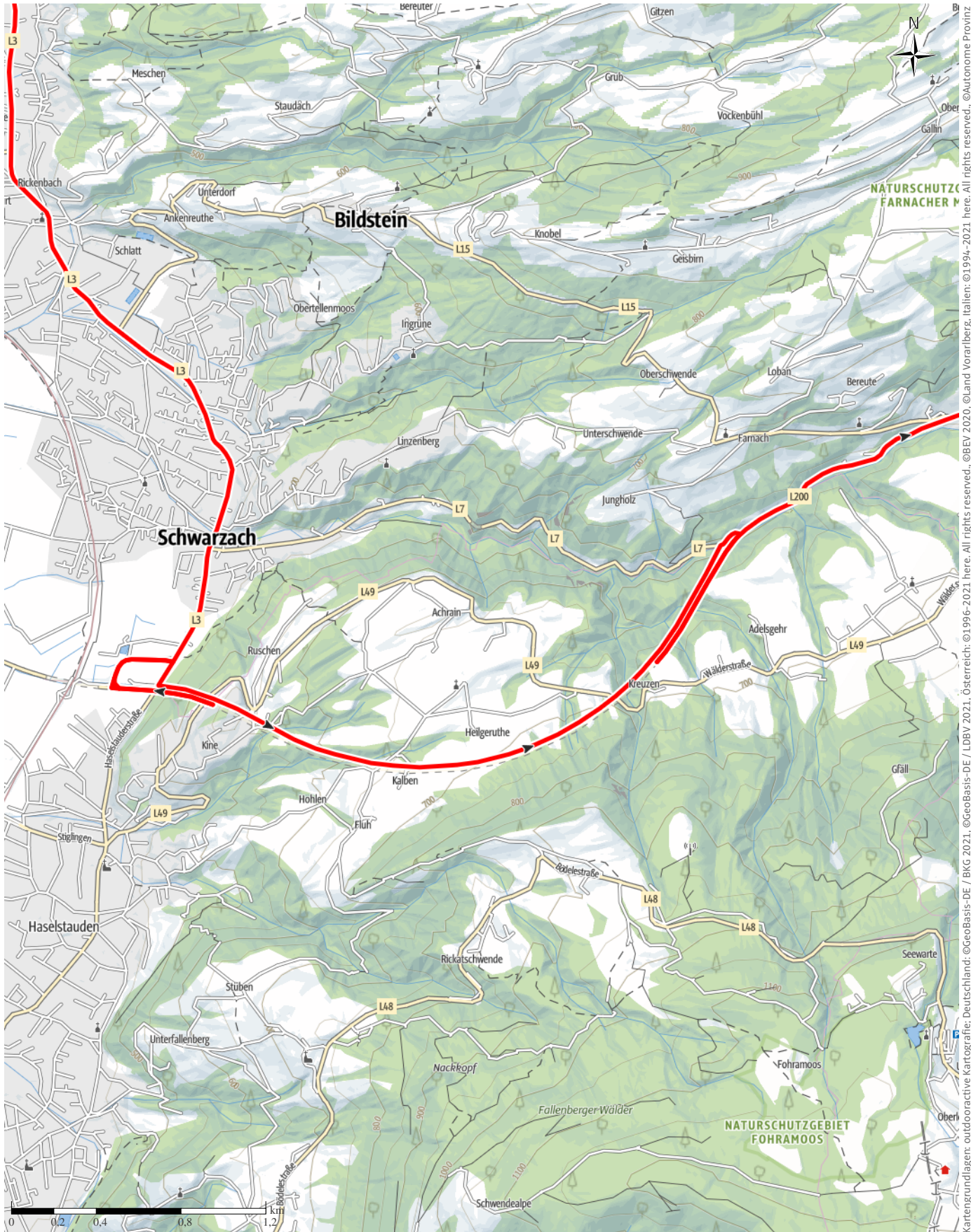
↔ 62,1 km

🕒 6:00 h

▲ 1.508 m

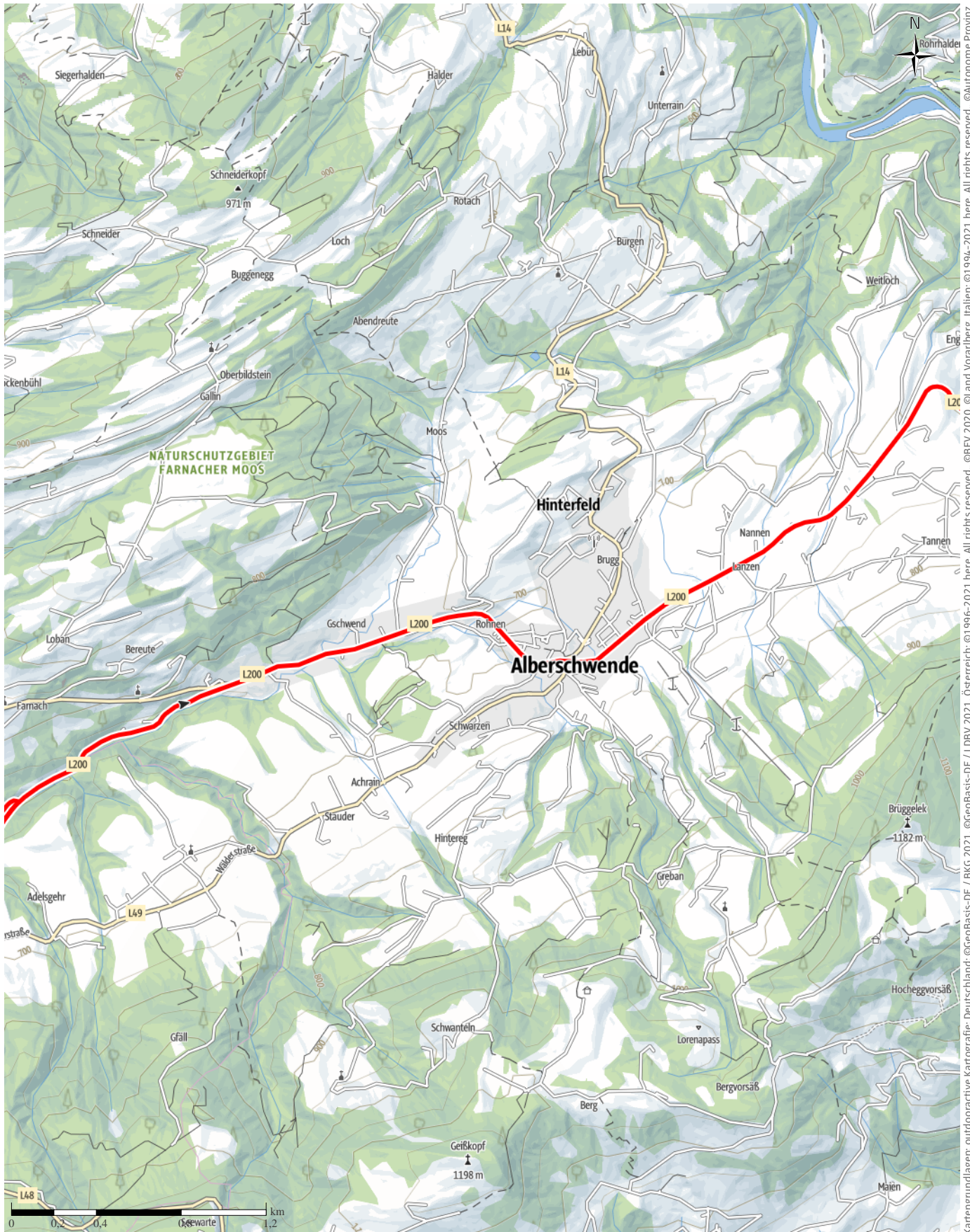
▼ 1.286 m

Schwierigkeit leicht



Bozen – Südtirol – Abteilung Natur, Landschaft und Raumentwicklung, © Cartago S.R.L. Kartengrundlagen: outdooractive Kartografie; © OpenStreetMap (www.openstreetmap.org) Kartengrundlagen: outdooractive Kartografie; Deutschland: ©GeoBasis-DE / LDBV 2021, Österreich: ©1996-2021 here, All rights reserved. ©BBEV 2020, ©Land Vorarlberg, Italien: ©1994-2021 here, All rights reserved. ©Autonome Provinz

↔ 62,1 km | ⌚ 6:00 h | 🏔️ 1.508 m | 🏔️ 1.286 m | Schwierigkeit leicht



Kartengrundlagen: outdooractive Kartografie; Deutschland: ©GeoBasis-DE / BKG 2021, ©GeoBasis-DE / LDBV 2021, Österreich: ©1996-2021 here, All rights reserved, ©BBV 2020, ©Land Vorarlberg, Italien: ©1994-2021 here, All rights reserved, ©Autonome Provinz Bozen – Südtirol – Abteilung Natur, Landschaft und Raumentwicklung, © Cartago S.R.L. Kartengrundlagen: outdooractive Kartografie; ©OpenStreetMap (www.openstreetmap.org)

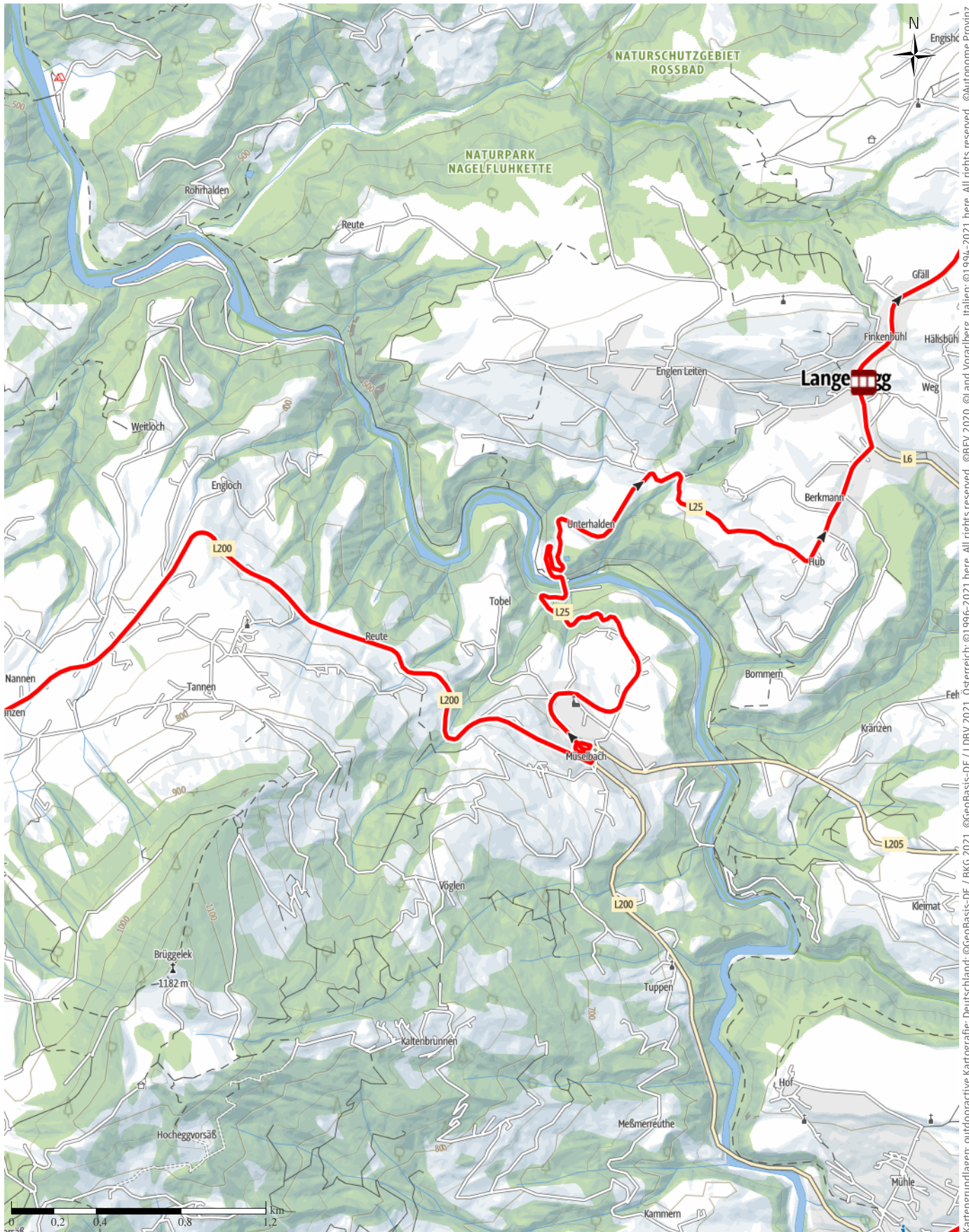
↔ 62,1 km

🕒 6:00 h

🏔️ 1.508 m

🏔️ 1.286 m

Schwierigkeit leicht



Bozen – Südtirol – Abteilung Natur, Landschaft und Raumentwicklung, © Cartago S.R.L. Kartengrundlagen: outdooractive Kartografie; ©OpenStreetMap (www.openstreetmap.org) Kartengrundlagen: outdooractive Kartografie; Deutschland-DE / LDBV 2021, ©GeoBasis-DE / LDBV 2021, Österreich ©1996-2021 here. All rights reserved. ©BBEV 2020, ©Land Vorarlberg, Italien: ©1994-2021 here. All rights reserved. ©Autonome Provinz

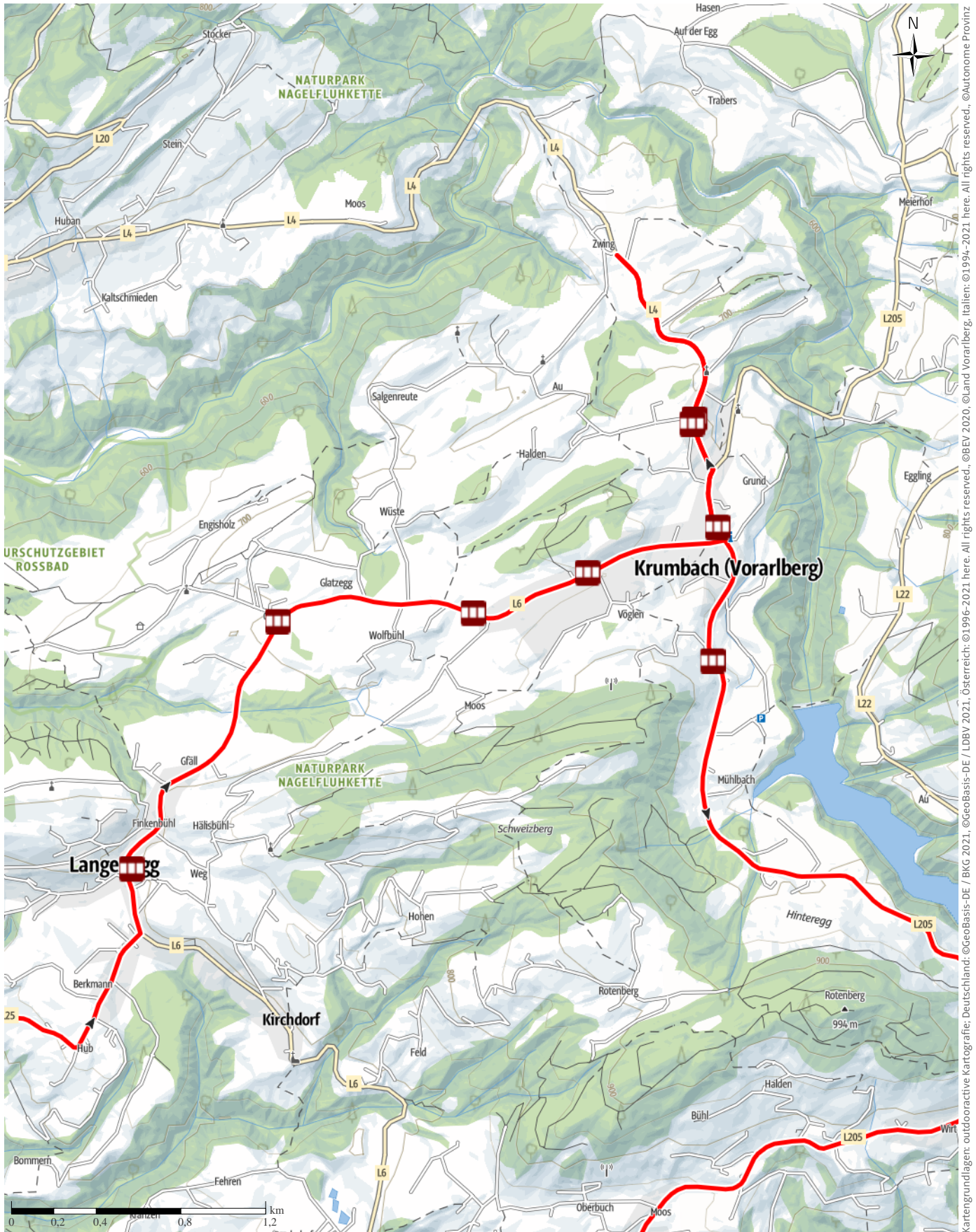
↔ 62,1 km

🕒 6:00 h

🏔️ 1.508 m

🏔️ 1.286 m

Schwierigkeit leicht



Kartengrundlagen: outdooractive Kartografie; Deutschland: ©GeoBasis-DE / LDBV 2021, Österreich: ©1996-2021 here, All rights reserved. ©BBEV 2020, ©Land Vorarlberg, Italien: ©1994-2021 here, All rights reserved. ©Autonome Provinz Bozen – Südtirol – Abteilung Natur, Landschaft und Raumentwicklung, © Cartago S.R.L. Kartengrundlagen: outdooractive Kartografie; ©OpenStreetMap (www.openstreetmap.org)

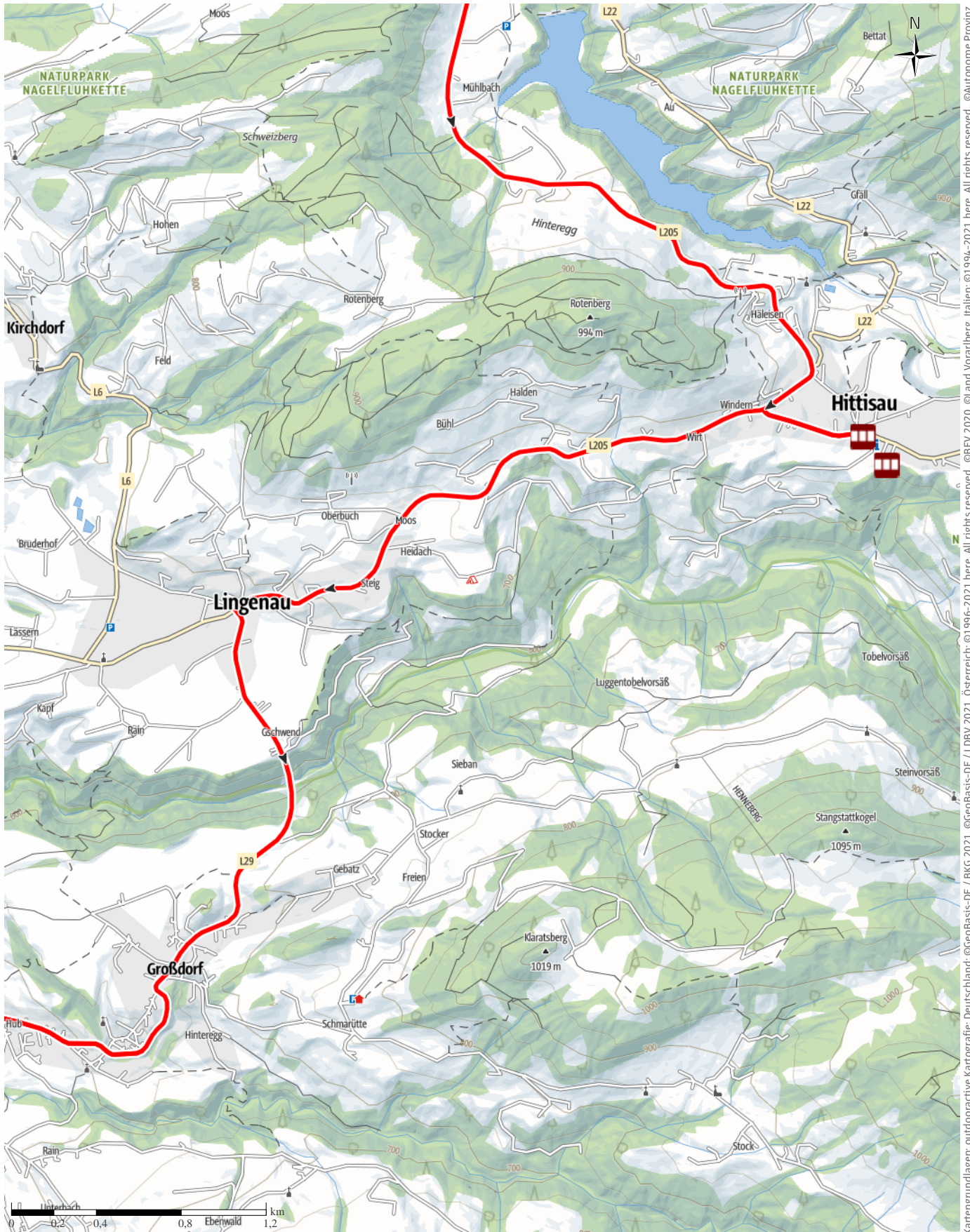
↔ 62,1 km

🕒 6:00 h

🏔️ 1.508 m

🏔️ 1.286 m

Schwierigkeit leicht



Kartengrundlagen: outdooractive Kartografie; Deutschland: ©GeoBasis-DE / LDBV 2021, Österreich: ©1996-2021 here, All rights reserved, ©BBV 2020, ©Land Vorarlberg, Italien: ©1994-2021 here, All rights reserved, ©Autonome Provinz Bozen – Südtirol – Abteilung Natur, Landschaft und Raumentwicklung, © Cartago S.R.L. Kartengrundlagen: outdooractive Kartografie; ©OpenStreetMap (www.openstreetmap.org)



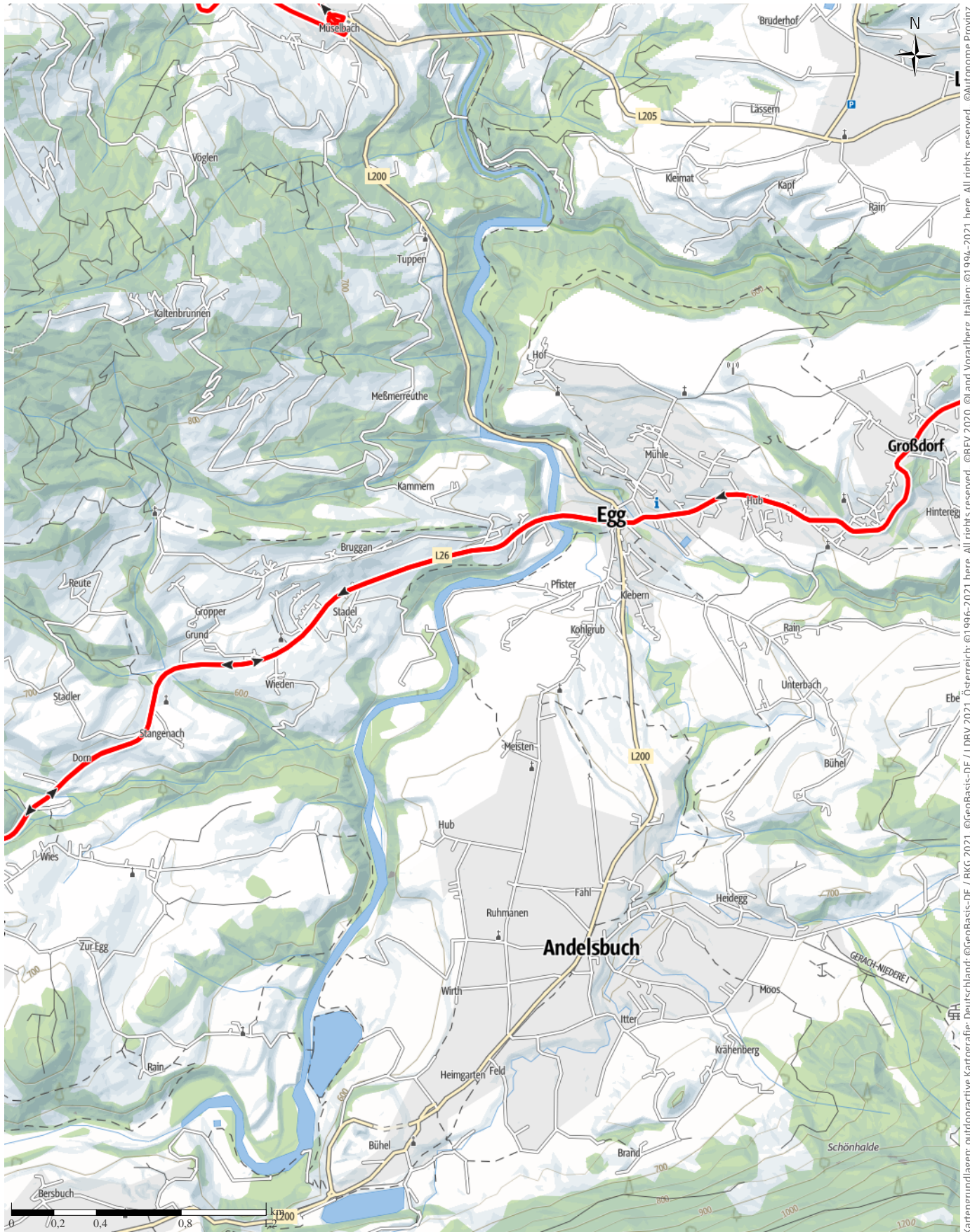
↔ 62,1 km

🕒 6:00 h

▲ 1.508 m

▼ 1.286 m

Schwierigkeit leicht



Bozen – Südtirol – Abteilung Natur, Landschaft und Raumentwicklung, © Cartago S.R.L. Kartengrundlagen: outdooractive Kartografie; ©OpenStreetMap (www.openstreetmap.org) Kartengrundlagen: outdooractive Kartografie; Deutschland: ©GeoBasis-DE / LDBV 2021, ©Austrocaro 2019-2021 here, All rights reserved. ©BBEV 2020, ©Land Vorarlberg, Italien: ©1994-2021 here, All rights reserved. ©Autonome Provinz

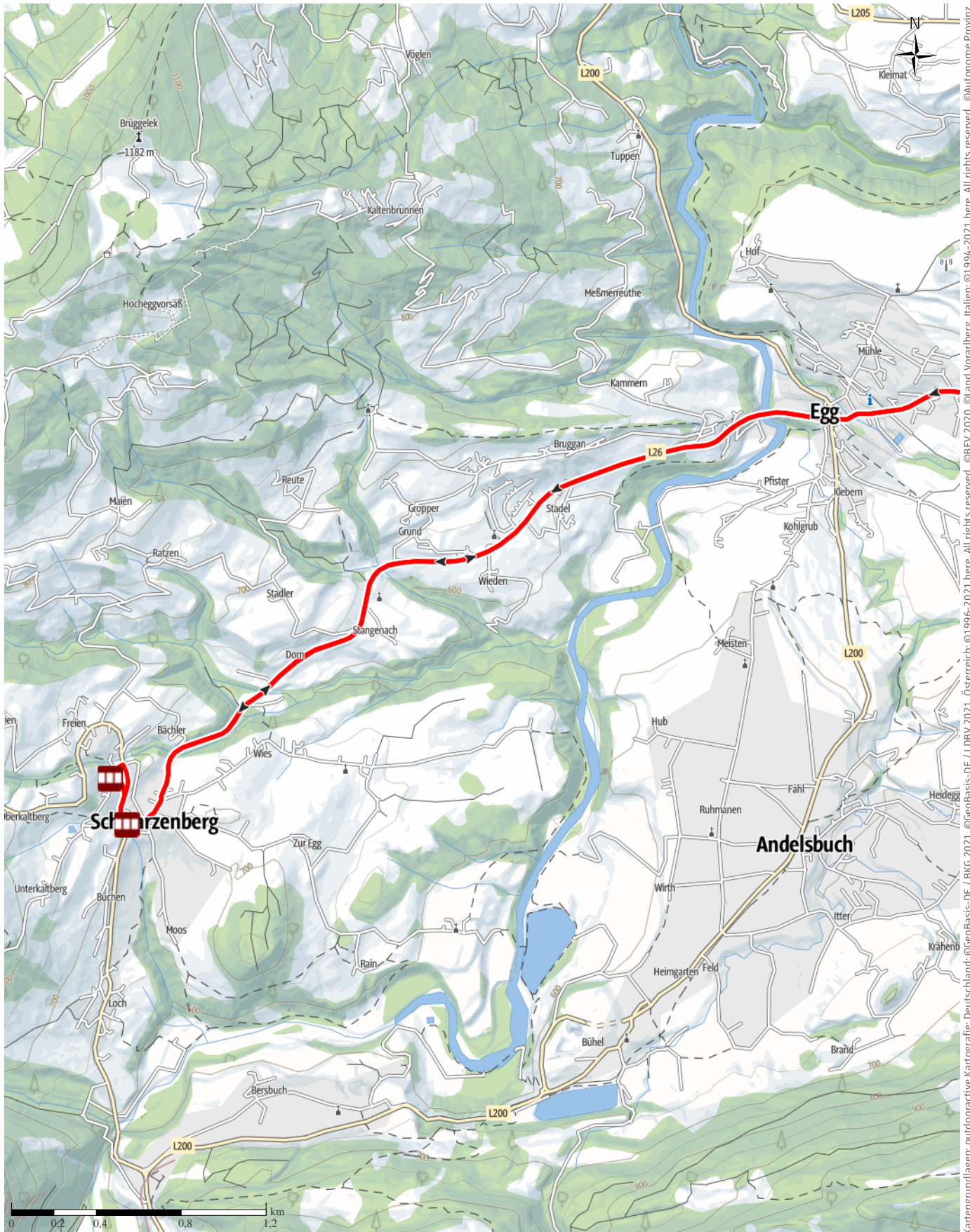
↔ 62,1 km

🕒 6:00 h

▲ 1.508 m

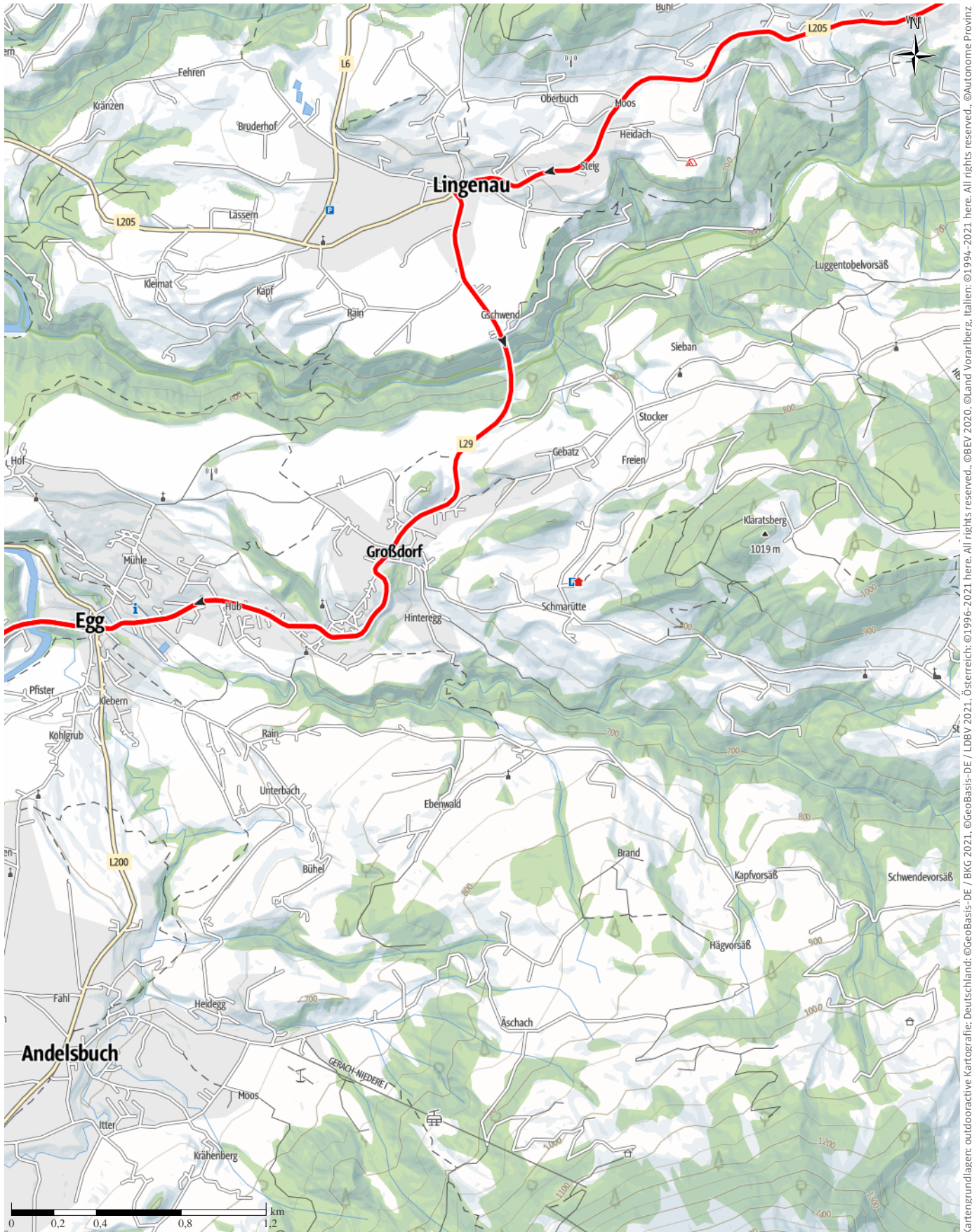
▼ 1.286 m

Schwierigkeit leicht



Kartengrundlagen: outdooractive Kartografie; Deutschland: ©GeoBasis-DE / LDBV 2021, Österreich: ©1996-2021 here, All rights reserved. ©BBEV 2020, ©Land Vorarlberg, Italien: ©1994-2021 here, All rights reserved. ©Autonome Provinz Bozen – Südtirol – Abteilung Natur, Landschaft und Raumentwicklung, ©Cartago S.R.L. Kartengrundlagen: outdooractive Kartografie; ©OpenStreetMap (www.openstreetmap.org)

↔ 62,1 km | ⌚ 6:00 h | 🏔️ 1.508 m | 🏔️ 1.286 m | Schwierigkeit leicht



Kartengrundlagen: outdooractive Kartografie; Deutschland: ©GeoBasis-DE / BKG 2021, ©GeoBasis-DE / LDBV 2021, Österreich: ©1996-2021 here, All rights reserved. ©BBV 2020, ©Land Vorarlberg, Italien: ©1994-2021 here, All rights reserved. ©Autonome Provinz Bozen – Südtirol – Abteilung Natur, Landschaft und Raumentwicklung, © Cartago S.R.L. Kartengrundlagen: outdooractive Kartografie; ©OpenStreetMap (www.openstreetmap.org)



## Wegbeschreibung

### Start der Tour

Lochau

### Koordinaten:

DD: 47.529316, 9.751587

GMS: 47°31'45.5"N 9°45'05.7"E

UTM: 32T 556572 5264261

w3w: ///anfragen.stets.brücke

### Ende der Tour

Schwarzenberg

### Wegbeschreibung

Die Tour führt von der Ortsmitte Lochau (Zentrumsgestaltung Dorfmitte) über Wolfurt (Dorfzentrum), Langenegg (Gemeindezentrum) und Krumbach (Projekt BUS:STOP Krumbach) nach Hittisau (Dorfplatz und Frauenmuseum und Feuerwehr Hittisau) und schlussendlich nach Schwarzenberg (Dorfmitte, Angelika Kauffmann Museum).

Weitere Tipps entlang der Route:

Der Dorfplatz in Schwarzenberg mit seinen ehrwürdigen Bregenzerwälder Häusern ist denkmalgeschützt. In der Pfarrkirche sind Werke der Barockmalerin Angelika Kauffmann zu sehen (Apostelbilder und Altarbild). Die Künstlerin war familiär mit Schwarzenberg verbunden. Mit ihrem Leben und Wirken befassen sich wechselnde Ausstellungen im Angelika Kauffmann Museum.

Entlang der Strecke und im näheren Umfeld der Route befinden sich einige Hotels und Gastronomiebetriebe von besonderem baukulturellem Interesse, die sich als Unterkunft oder als kulinarische Zwischenstopps bei den "Architektouren" durch Vorarlberg anbieten.

## Schutzgebiete

Naturpark Naturpark Nagelfluhkette

## Interessante Punkte



 Architektur

**1** Zentrumsgestaltung Dorfmitte, Lochau

Landstraße

6911 Lochau

 +43 5574 42168

[gemeinde@lochau.at](mailto:gemeinde@lochau.at)

<https://lochau.at/>

Quelle: Vorarlberger Architekturinstitut und Vorarlberg Tourismus



 Architektur

**2** Dorfzentrum Wolfurt: Marktplatz, Kirchbergerhaus, Schwesternhaus

Kellhofstraße/Kirchstraße 3

6922 Wolfurt

 +43 55574 68400

<http://www.wolfurt.at>

Quelle: Vorarlberger Architekturinstitut und Vorarlberg Tourismus



 Architektur

**3** Dorfzentrum Langenegg

Bach 127

6941 Langenegg

 +43 5513 4101

[gemeinde@langenegg.at](mailto:gemeinde@langenegg.at)

<http://www.langenegg.at>

Quelle: Vorarlberger Architekturinstitut und Vorarlberg Tourismus



 Architektur

**4** BUS:STOP Krumbach, Haltestelle Glatzegg

6942 Krumbach

Quelle: Vorarlberger Architekturinstitut und Vorarlberg Tourismus



 Architektur

**5** BUS:STOP Krumbach, Haltestelle Moos

6942 Krumbach

Quelle: Vorarlberger Architekturinstitut und Vorarlberg Tourismus



 Architektur

**6** BUS:STOP Krumbach, Haltestelle Oberkrumbach

6942 Krumbach

Quelle: Vorarlberger Architekturinstitut und Vorarlberg Tourismus



 Architektur

**7** Dorfzentrum Krumbach

6942 Krumbach

Quelle: Vorarlberger Architekturinstitut und Vorarlberg Tourismus

TOP Dorf und Platz



Architektur

**8** BUS:STOP Krumbach, Haltestelle Unterkrumbach Süd

6942 Krumbach

Quelle: Vorarlberger Architekturstudium und Vorarlberg Tourismus



Architektur

**9** BUS:STOP Krumbach, Haltestelle Unterkrumbach Nord

6942 Krumbach

Quelle: Vorarlberger Architekturstudium und Vorarlberg Tourismus



Architektur

**10** BUS:STOP Krumbach, Haltestelle Bränden

6942 Krumbach

Quelle: Vorarlberger Architekturstudium und Vorarlberg Tourismus



Architektur

**11** Dorfplatz Hittisau

6952 Hittisau

+ 43 5513 6209

*gemeinde@hittisau.at*

*http://www.hittisau.at*

Quelle: Vorarlberger Architekturstudium und Vorarlberg Tourismus



Architektur

**12** Frauenmuseum und Feuerwehr Hittisau

Platz 501

6952 Hittisau

+43 5513 620930

*kontakt@frauenmuseum.at*

*http://www.frauenmuseum.at*

Quelle: Vorarlberger Architekturstudium und Vorarlberg Tourismus



Architektur

**13** Dorfmitte Schwarzenberg

6867 Schwarzenberg

Quelle: Vorarlberger Architekturstudium und Vorarlberg Tourismus

Architektur

**14** Angelika Kauffmann Museum



Brand 34

6867 Schwarzenberg

+43 5512 26455

*museum.schwarzenberg@aon.at*

*http://www.angelika-kauffmann.com*

Quelle: Vorarlberger Architekturstudium und Vorarlberg Tourismus

Tour zum Mitnehmen für iPhone und Android



QR-Code scannen und diese Tour offline speichern, mit Freunden teilen und mehr.

Webseite

*https://touren.vorarlberg.travel/s/ZB AuG*

TOP Dorf und Platz



Zentrumsgestaltung Dorfmitte, Lochau

Foto: Archiv Albrecht Imanuel Schnabel, Vorarlberger Architekturstudium und Vorarlberg Tourismus



Dorfzentrum Wolfurt

Foto: Archiv Albrecht Imanuel Schnabel, Vorarlberger Architekturstudium und Vorarlberg Tourismus



Gemeindezentrum Langenegg

Foto: Archiv Albrecht Imanuel Schnabel, Vorarlberger Architekturstudium und Vorarlberg Tourismus



BUS:STOP Krumbach, Haltestelle Glatzegg

Foto: Darko Todorovic, Vorarlberger Architekturstudium und Vorarlberg Tourismus



BUS:STOP Krumbach, Haltestelle Kressbad

Foto: Darko Todorovic, Vorarlberger Architekturstudium und Vorarlberg Tourismus



BUS:STOP Krumbach, Haltestelle Oberkrumbach

Foto: Darko Todorovic, Vorarlberger Architekturstudium und Vorarlberg Tourismus



Zentrale Bushaltestelle Krumbach

Foto: Darko Todorovic, Vorarlberger Architekturstudium und Vorarlberg Tourismus



BUS:STOP Krumbach, Haltestelle Unterkrumbach Süd

Foto: Darko Todorovic, Vorarlberger Architekturstudium und Vorarlberg Tourismus



BUS:STOP Krumbach, Haltestelle Bränden

Foto: Darko Todorovic, Vorarlberger Architekturstudium und Vorarlberg Tourismus



BUS:STOP Krumbach, Haltestelle Unterkrumbach Nord

Foto: Darko Todorovic, Vorarlberger Architekturstudium und Vorarlberg Tourismus



TOP Dorf und Platz



Dorfplatz Hittisau

Foto: Archiv Albrecht Imanuel Schnabel, Vorarlberger Architekturinstitut und Vorarlberg Tourismus



Dorfmitte Schwarzenberg

Foto: Archiv Albrecht Imanuel Schnabel, Vorarlberger Architekturinstitut und Vorarlberg Tourismus